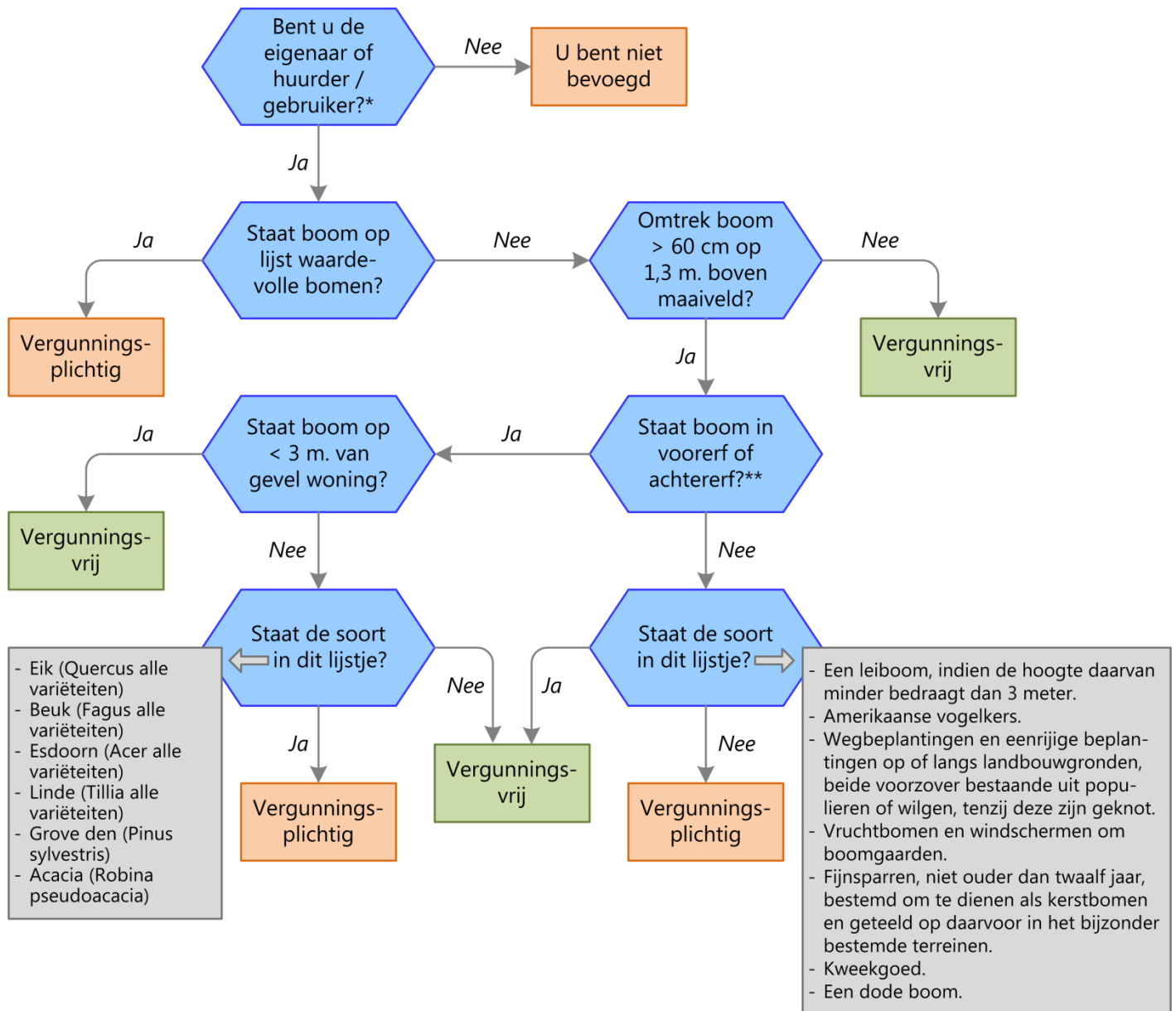


# Beslisboom boom kappen



\* Als u huurder / gebruiker bent dan heeft u een handtekening van de eigenaar nodig.

\*\* Ter verduidelijking: het voor- en achtererfgebied is (meestal) uw voor- en achtertuin. Soms is dat anders. Sommige delen van het perceel zijn zover van de woning af gelegen dat die delen van het perceel niet als (voor- of achter)erf aangemerkt kunnen worden. Dit zal het geval zijn bij grotere percelen, veelal gelegen buiten de bebouwde kom (zoals bospercelen of rondom boederijen).

## Zieke boom

Is de boom ziek of ernstig aangetast? Neem dan contact op met het Servicepunt van de gemeente op (026) 33 48111.