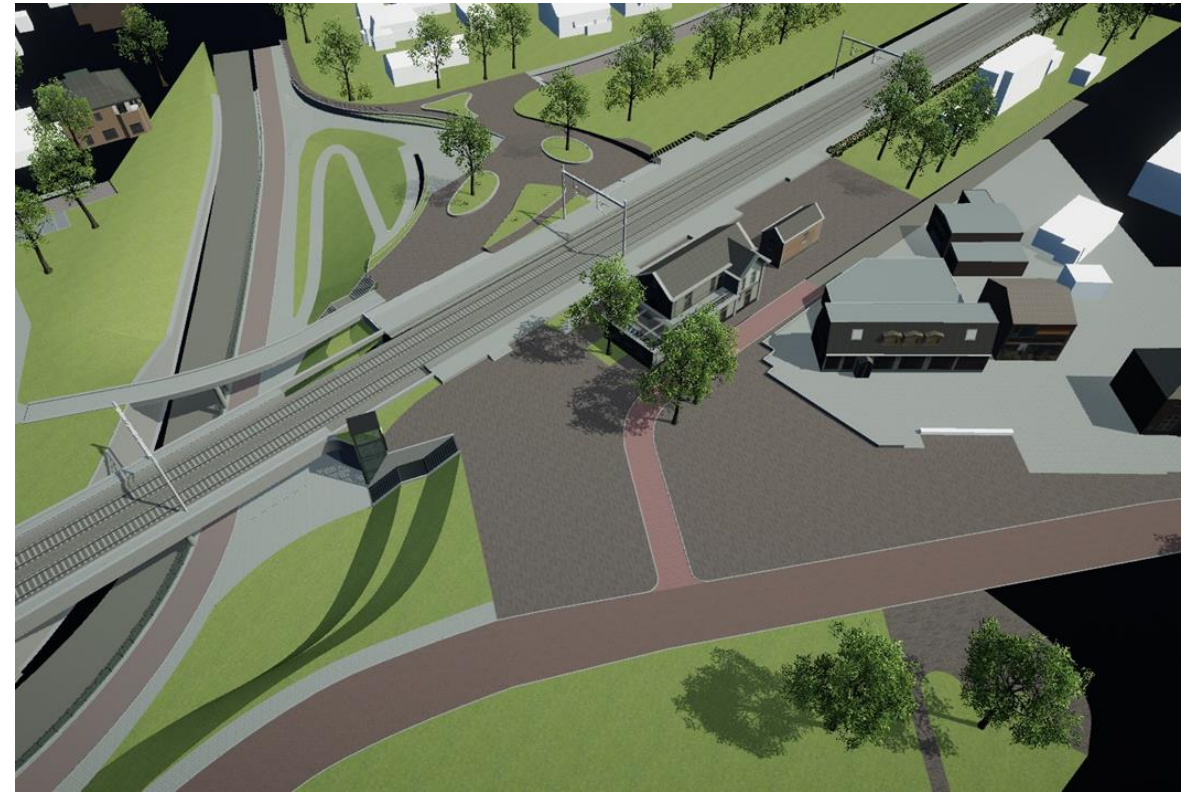
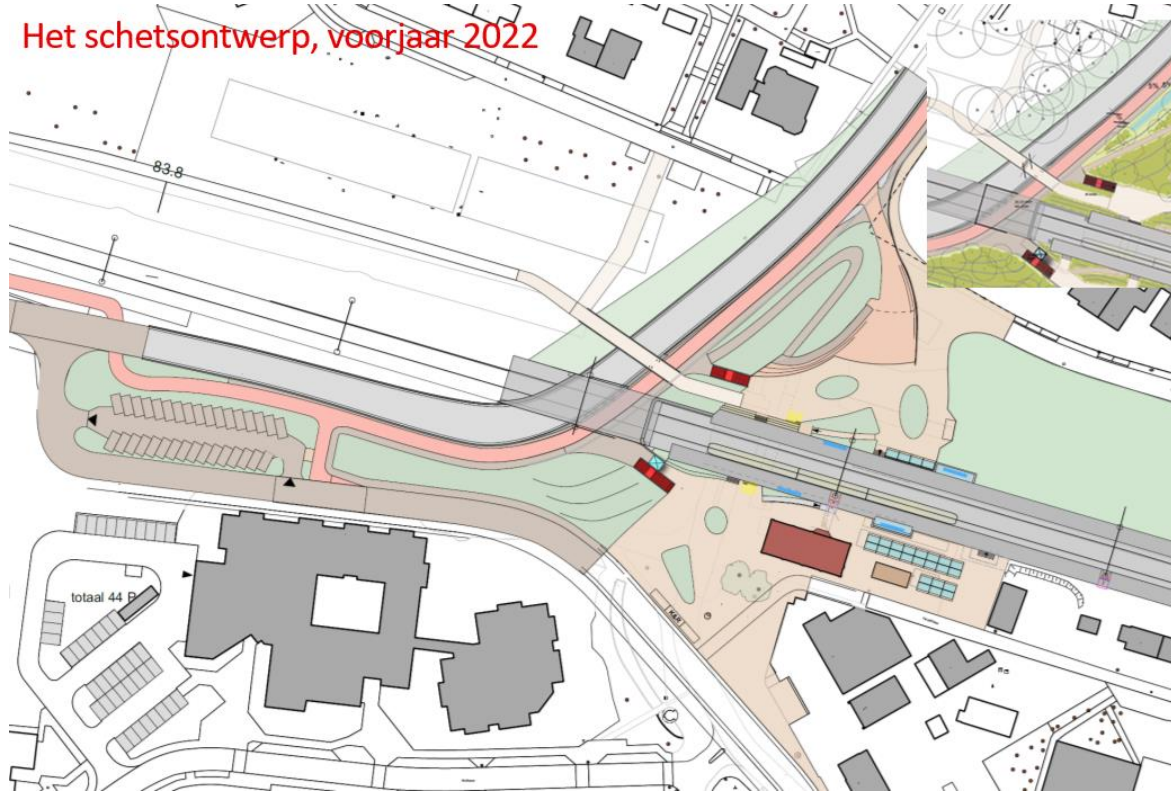


Impressie vervolgbijeenkomst bewoners beeldkwaliteit

21 september 2022

Het schetsontwerp, voorjaar 2022



Programma

- Terugkoppeling bijeenkomst ontwerp 30/8
- Beeldkwaliteit
 - Ontwerp (zuid- en noordzijde)
 - Vragen en ideeën 15 juni
 - Materialen en uitstraling
- Vervolg en afsluiting

Terugkoppeling bijeenkomst ontwerp 30/8 (zie presentatie voor inhoudelijke toelichting)

Ontwerp

- Oversteek fiets noord (voorkeur schuine oversteek)
- Fietsoversteek zuid (betere inpassing + ruimte halte buurtbus P&R)
- Fietsroute zuidzijde (niet 2x oversteken fietsers). Dit punt komt terug in presentatie beeldkwaliteit.

Verkeersstudie

- Verkeersstudie: verkeersbelasting verkeerskundig geen problemen
- Wel aantal aanbevelingen

Tijdelijke situatie (bouwfasering)

- Afsluiting voor verkeer teruggebracht naar 6 maanden

Bereikbaarheid hulpdiensten

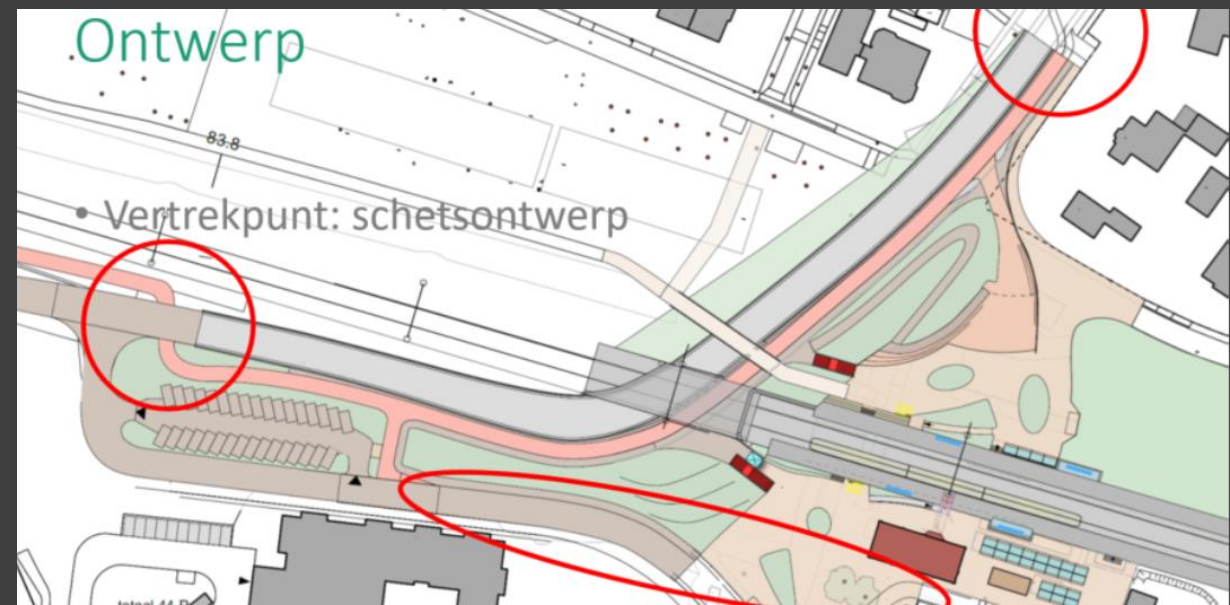
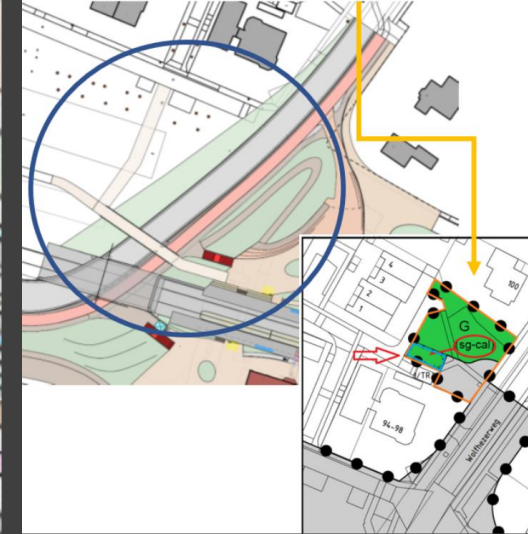
- Brug voor langzaam verkeer, die ook als calamiteitenbrug kan worden gebruikt
- Extra calamiteiten ontsluiting in bestemmingsplan (Hendrikplantsoen)

ProPersona

- Alternatieve ontsluiting via ProPersona: kans op langere termijn

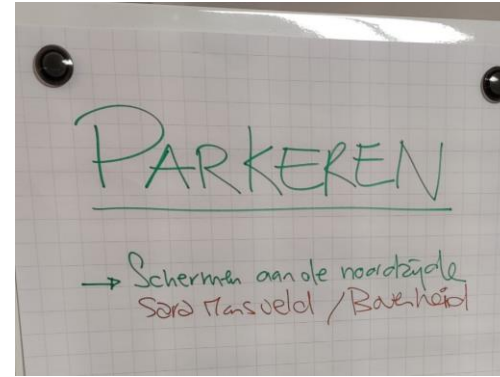
Reactie:

- Positief over de wijze waarop is omgegaan met de aandachtspunten.
- Zichtbaar dat met de input van de inwoners wat wordt gedaan.



Geparkeerd bijeenkomst 15/6

- Geluidsscherm zuidzijde. ProRail intern in gesprek over afstemming tussen project MJPG en Spooronderdoorgang.
- Geluidsschermen noordzijde. Vraag niet zo scherp in beeld n.a.v. vorige bijeenkomst. ProRail koppelt bevindingen terug.

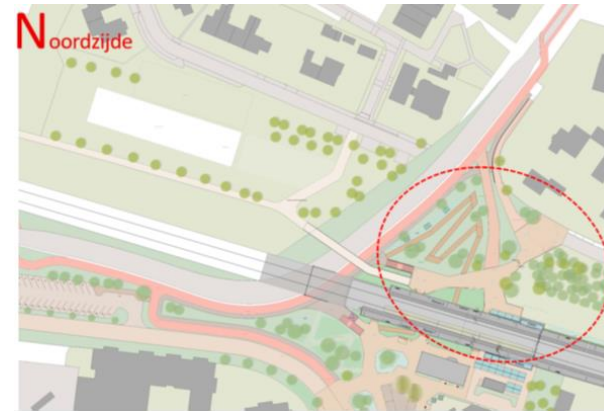
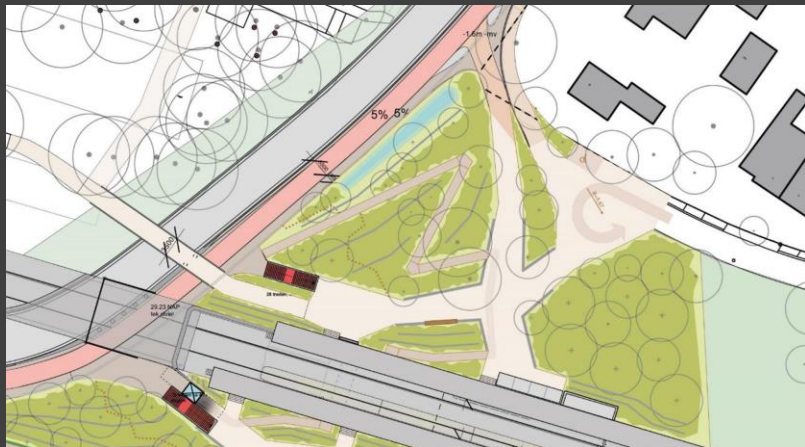


Beeldkwaliteit – ontwerp Noordzijde - 1

Inrichting stationszijde Noord

Toelichting op ontwerp. Belangrijke punten daarin zijn:

- Goede doorgang over plein voor hulpdiensten via calamiteitenbrug
- Minder hoogte verschil richting perron
- Inpassing Kiss en Ride
- Inpassing invalidenparkeerplek
- Veel groen



Beeldkwaliteit – ontwerp

Noordzijde - 2

Presentatie

De huidige locatie van het voetbalveldje en tafeltennistafel is nodig voor de spooronderdoorgang. Basketbalveld en evenemententerrein wordt niet geraakt (zie ook de presentatie).

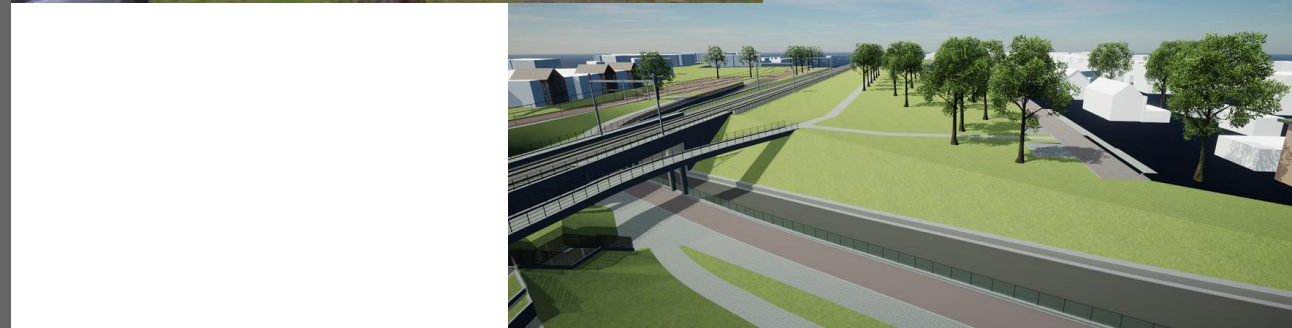
Hoe word het veld aan de noordzijde gebruikt?

In gesprek

- Functies worden redelijk gebruikt, met name voetbal.
- Er blijft voldoende ruimte over om deze of andere functies terug te laten komen in een nieuwe inrichting.
- Voorgesteld wordt om dat in overleg met gebruikers te doen.
- Het evenemententerrein wordt gebruikt door de Oranjevereniging. Afspraak: contact met afdeling vergunning / Oranjevereniging.
- Volgens bewoners hoeft er niet veel veranderd te worden.
- Het grasveld ten noorden van het evenemententerrein is vooral een groenstrook.

Vervolg

- Inrichting wordt mede o.b.v. de reacties verder uitgewerkt.



Beeldkwaliteit – ontwerp Zuidzijde

Presentatie

Alternatief voorstel uitgewerkt. Toelichting op ontwerp (zie ook de presentatie).

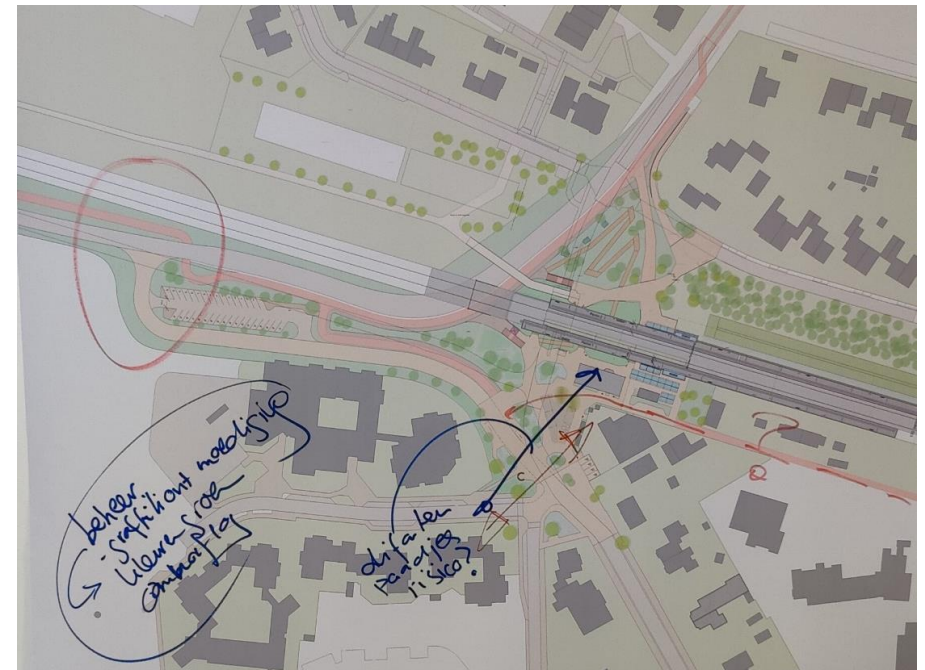
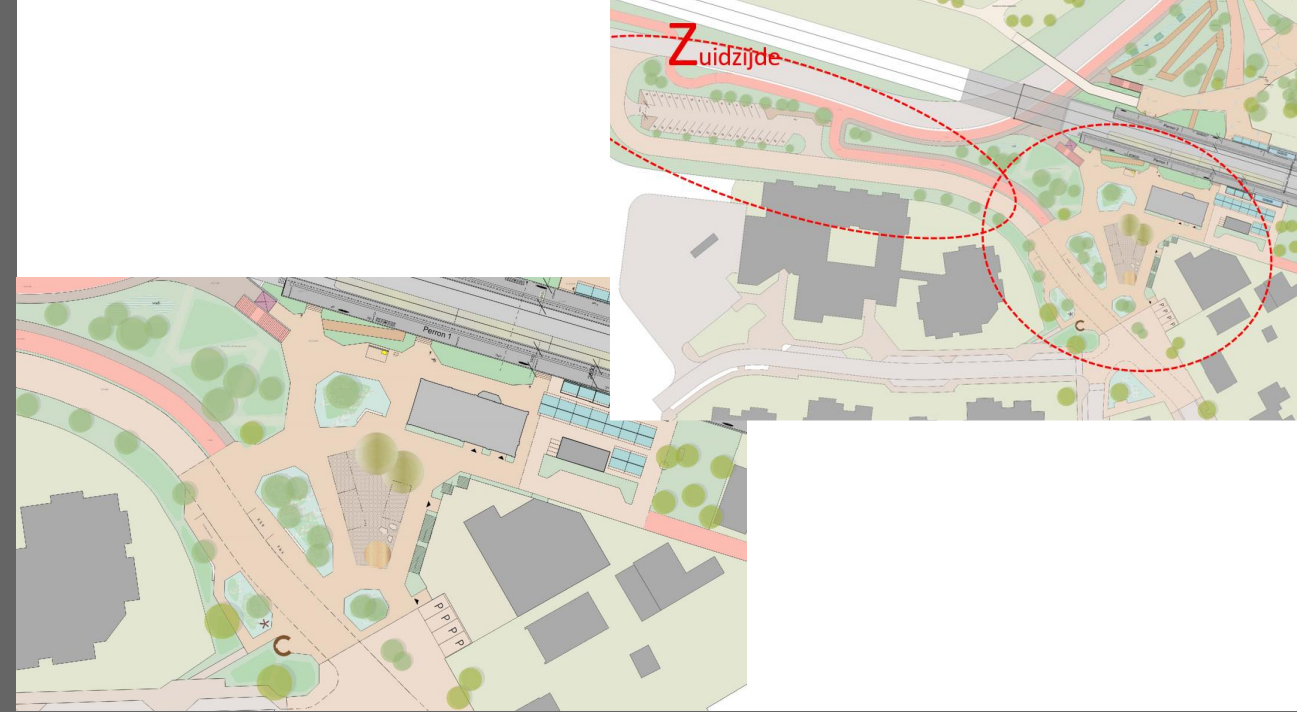
- Route voor het stationsgebouw langs.
- Zo wordt voorkomen dat fietsers twee keer moet oversteken.
- Toepassen van het 'gedeeld gebruik' principe.
- Uitdaging voor de inrichting met alle gebruikers die daar hun route en plek moeten vinden.

In gesprek

- Positief dat fietsers niet 2x hoeven over te steken.
- Wel zorgen bij het plein als shared space i.v.m. conflicten tussen de verschillende gebruikers van het plein.
- Aandacht voor deel Wolfhezerweg als onderdeel van shared space. Hoe geef je dat goed vorm.
- Aandacht voor de ontsluiting Parallelweg over het plein (uitsluitend bestemmingsverkeer woningen, andere route school)
- Zorg voor goede route vanaf ProPersona richting stationswinkel, zodat iedereen op een veilige manier kan oversteken.
- Duidelijke routes, voorkomen van olifantenpaadjes.
- Het nieuwe kruispunt van de Wolfhezerweg en de parallelweg ontstaat hier geen file tijdens piekmomenten. *(Dit is onderzocht, de verkeerskundige kan dit toelichten. Nemen we mee).*
- Kan de invalideparkeerplaats worden aangesloten bij de parkeerplaatsen ten zuidoosten van het plangebied, dan valt deze minder op in het straatbeeld.
- Voorgesteld wordt om contact op te nemen met de Tijd.

Vervolg

Ontwerp wordt mede o.b.v. de reacties verder uitgewerkt.



Beeldkwaliteit – materialen en uitstraling (vragen en ideeën 15/6 – zie ook presentatie)

Schanskorven i.r.t centraal thema “De bosachtige, dorpse sfeer naar het station en omgeving halen.”

- Alternatieven voor de schanskorf lijken minder passend bij het thema. Schanskorf heeft daarnaast een akoestische werking, is een natuurlijk materiaal en heeft lange levensduur.

Wodans eik (thema)

- Verschillende mogelijkheden gepresenteerd. Hoe ziet de wadi eruit?
- Wadi zal veelal droog staan (zie referentiebeeld).

Route kinderen

- Verschillende opties in beeld gebracht naast lift en trap zuidzijde.

Groen P&R

- Ontstaat iets meer ruimte in alternatieve uitwerking zuidzijde.

Amberkleurige verlichting

- Is voor de mens niet prettig.



Beeldkwaliteit – materialen en uitstraling

Presentatie

Centraal thema: “De bosachtige, dorpse sfeer naar het station en omgeving halen.”

Waar lopen we tegen aan? Toepassen materialen i.r.t. kosten, onderhoud en beheer!

Bij de keuze van materialen (beplanting, straatmeubilair, verlichting, bestrating) rekening houden met de kosten en dat alles goed te onderhouden en beheren is in de toekomst. Dit in overleg met de collega's van beheer.

In gesprek

- Helder dat niet alles mogelijk is.
- Denk bij de route voor kinderen ook aan het onderhoud. Stapstenen zijn mogelijk een goede optie.
- Nietjes bij het huidige stationsplein hergebruiken voor de nieuwe inrichting.
- Voorkomen van graffiti.

Vervolg

Ontwerp wordt mede o.b.v. de reacties verder uitgewerkt.



Vervolg en afsluiting

- De reacties van deze avond worden betrokken bij de verdere uitwerking van ontwerp en beeldkwaliteitsplan.
- Communicatie: nieuwsbrieven zullen voortdurend uitgebracht worden met aanvullende informatie & updates (inclusief wat er deze avond is besproken).
- Vraag gesteld of deze groep betrokken wil blijven. Positieve reacties. Dat gaan we organiseren.
- Voorstel om de groepen ontwerp en beeldkwaliteit in een volgende bijeenkomst te combineren.
- Reactie vanuit de groep: Fijn dat er serieus is omgegaan met de punten die door ons worden aangedragen. Het is zichtbaar dat met de input vanuit de bewoners wat wordt gedaan.

Belangrijke vervolgstappen

- Informatiemarkt 19 oktober.
- Nieuwsbrieven.
- Gesprekken doelgroepen (o.a. Schild, Buurtbus) en grondeigenaren.
- Aantal besluiten/keuzes over het ontwerp eind 2022
- Volgende gecombineerde bijeenkomst in de loop van november.

Dank voor de aanwezigheid en de actieve bijdrage!

